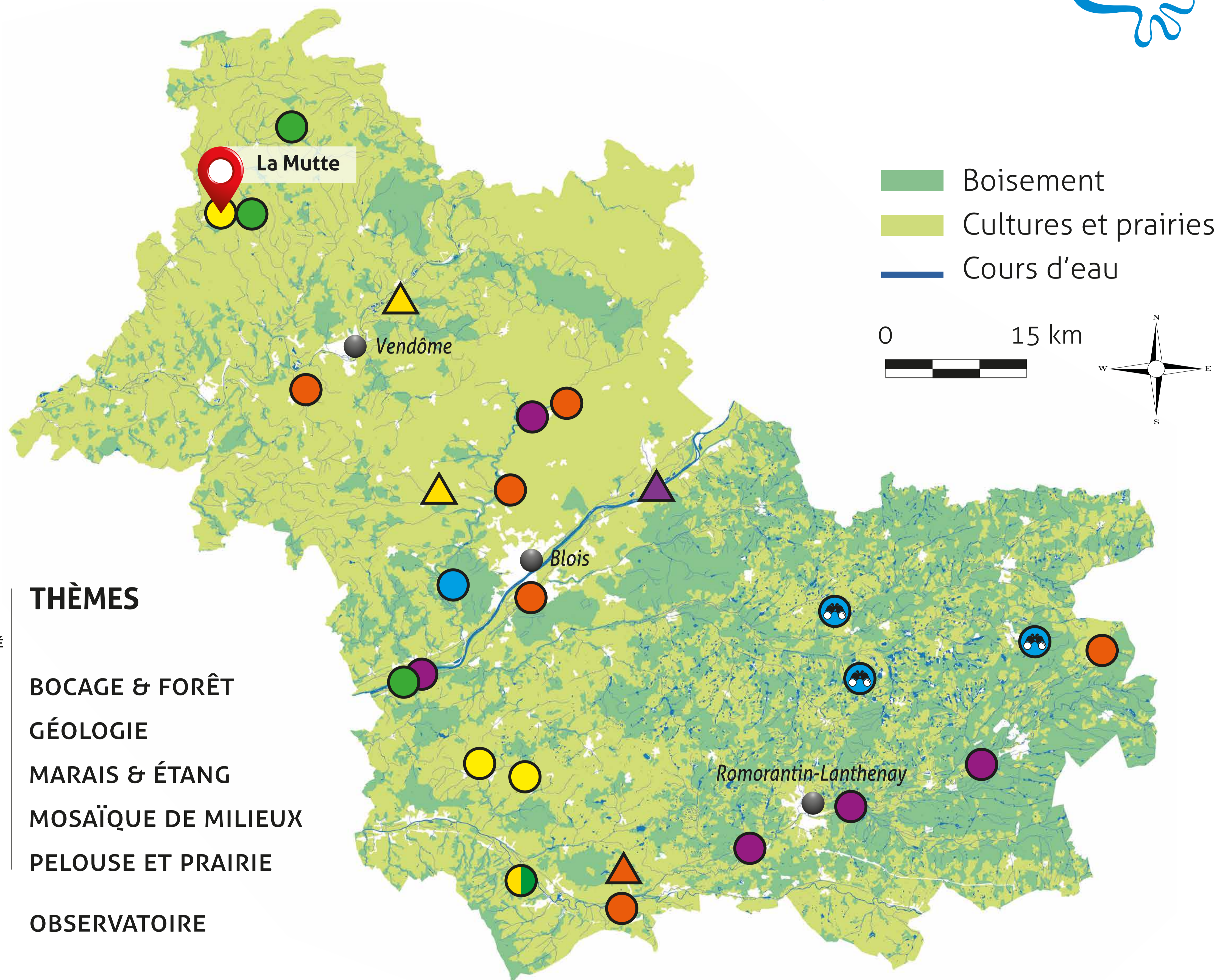


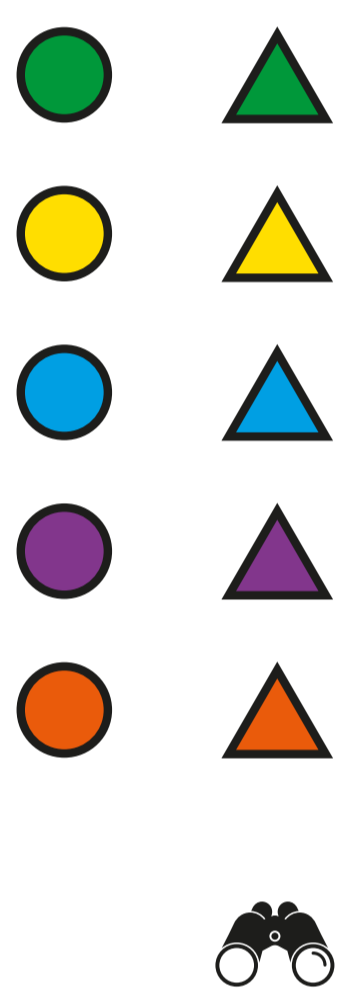
# LES ESPACES NATURELS SENSIBLES OUVERTS AU PUBLIC

LE CONSEIL DÉPARTEMENTAL S'ENGAGE POUR L'ENVIRONNEMENT



## ACCÈS

LIBRE    ENCADRÉ



## THÈMES

- BOCAGE & FORÊT
- GÉOLOGIE
- MARAIS & ÉTANG
- MOSAÏQUE DE MILIEUX
- PELOUSE ET PRAIRIE
- OBSERVATOIRE



## La Mutte

Les Espaces naturels sensibles (ENS) en Loir-et-Cher, ce sont près de 2 000 ha de paysages préservés et des milliers de personnes sensibilisées. Ces lieux – fruit d'un travail entre partenaires publics, privés et associatifs – vous permettent de découvrir nos régions naturelles : le Perche, la Beauce, les Gâtines, la Sologne et nos vallées entre Loir et Cher. Profitez de ce site et n'hésitez pas à venir découvrir nos ENS au cœur d'itinéraires de randonnée. Retrouvez toutes les informations, les aménagements et les animations sur [www.departement41.fr](http://www.departement41.fr) ou en flashant le QR code.

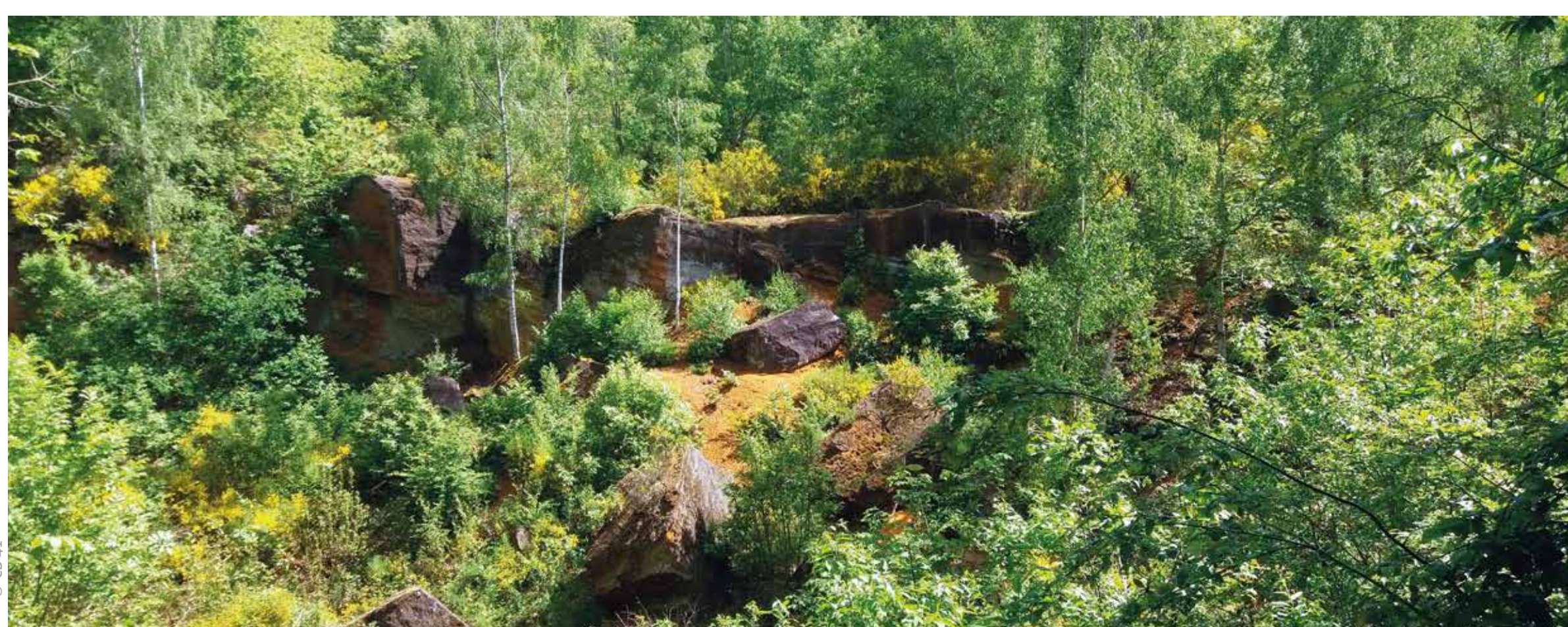
Cette ancienne carrière, la seule bien conservée dans cette partie du Perche, a fourni du sable et une roche dure, **le grès roussard**. **Unique pierre de taille dans cette région** à dominante argileuse, ce **grès ferrugineux** a été utilisé dans les maisons paysannes et les constructions civiles et religieuses. La visite du site peut être complétée par celle de **l'exposition « Au Pays du roussard »** située dans l'église Saint-Martin à Sargé-sur-Braye, et en suivant le **Circuit du roussard**, montrant la relation entre géologie, biodiversité et patrimoine bâti.



Les grès du roussard



Ancien chariot de traction



Vue sur l'ancienne carrière

