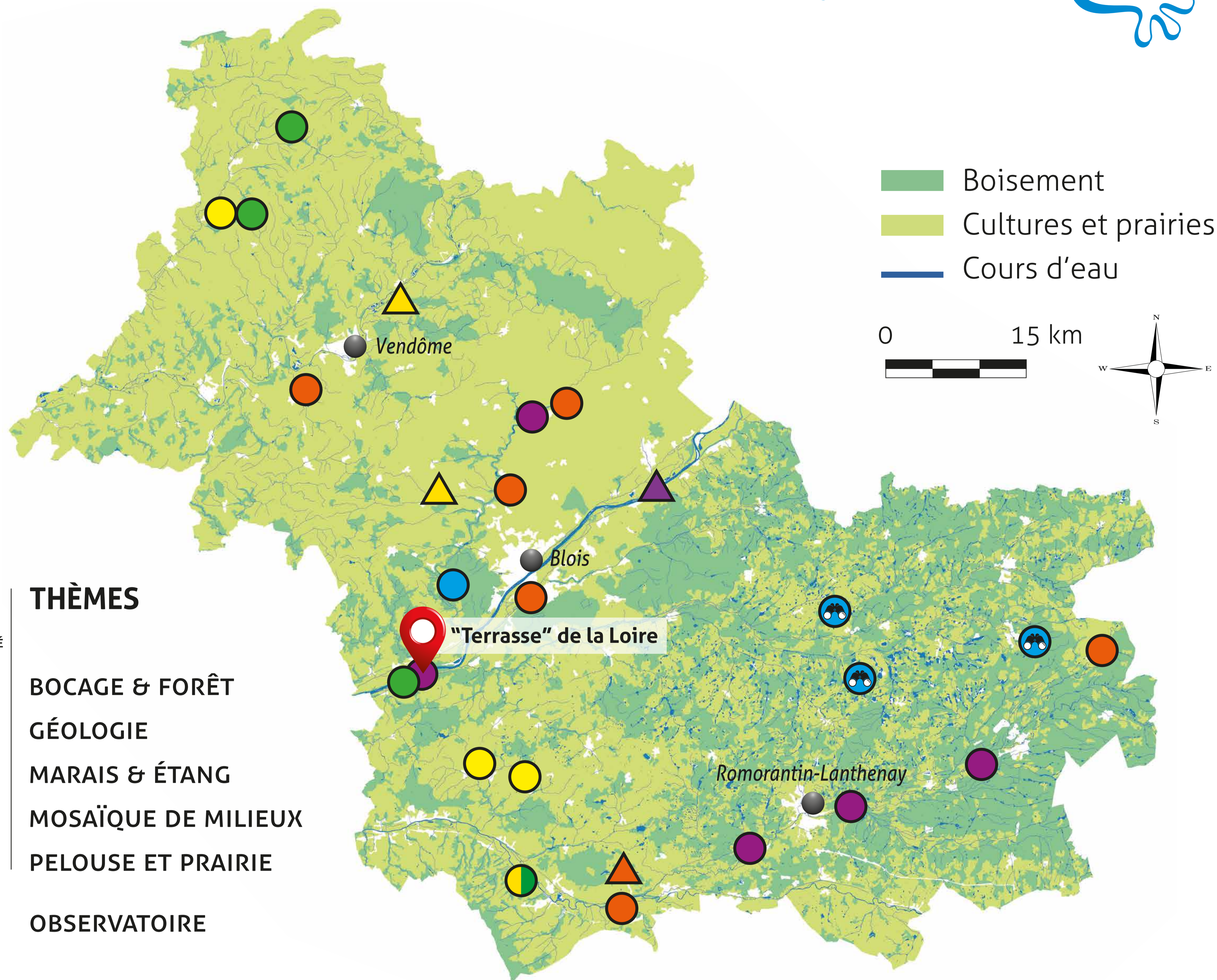


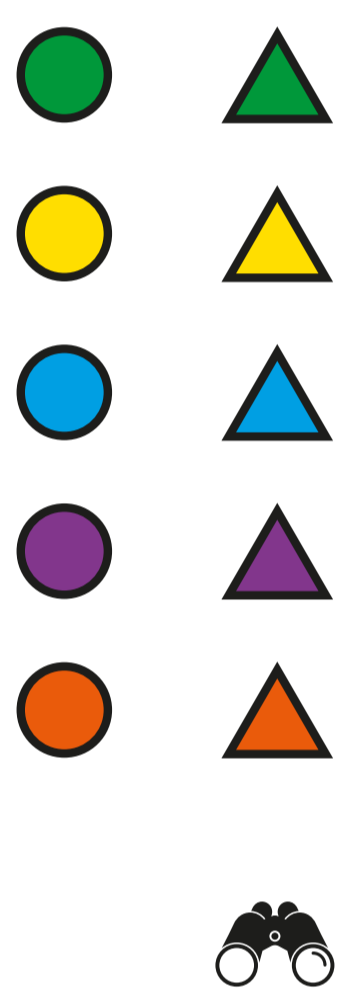
# LES ESPACES NATURELS SENSIBLES OUVERTS AU PUBLIC

LE CONSEIL DÉPARTEMENTAL S'ENGAGE POUR L'ENVIRONNEMENT



## ACCÈS

LIBRE    ENCADRÉ



## THÈMES

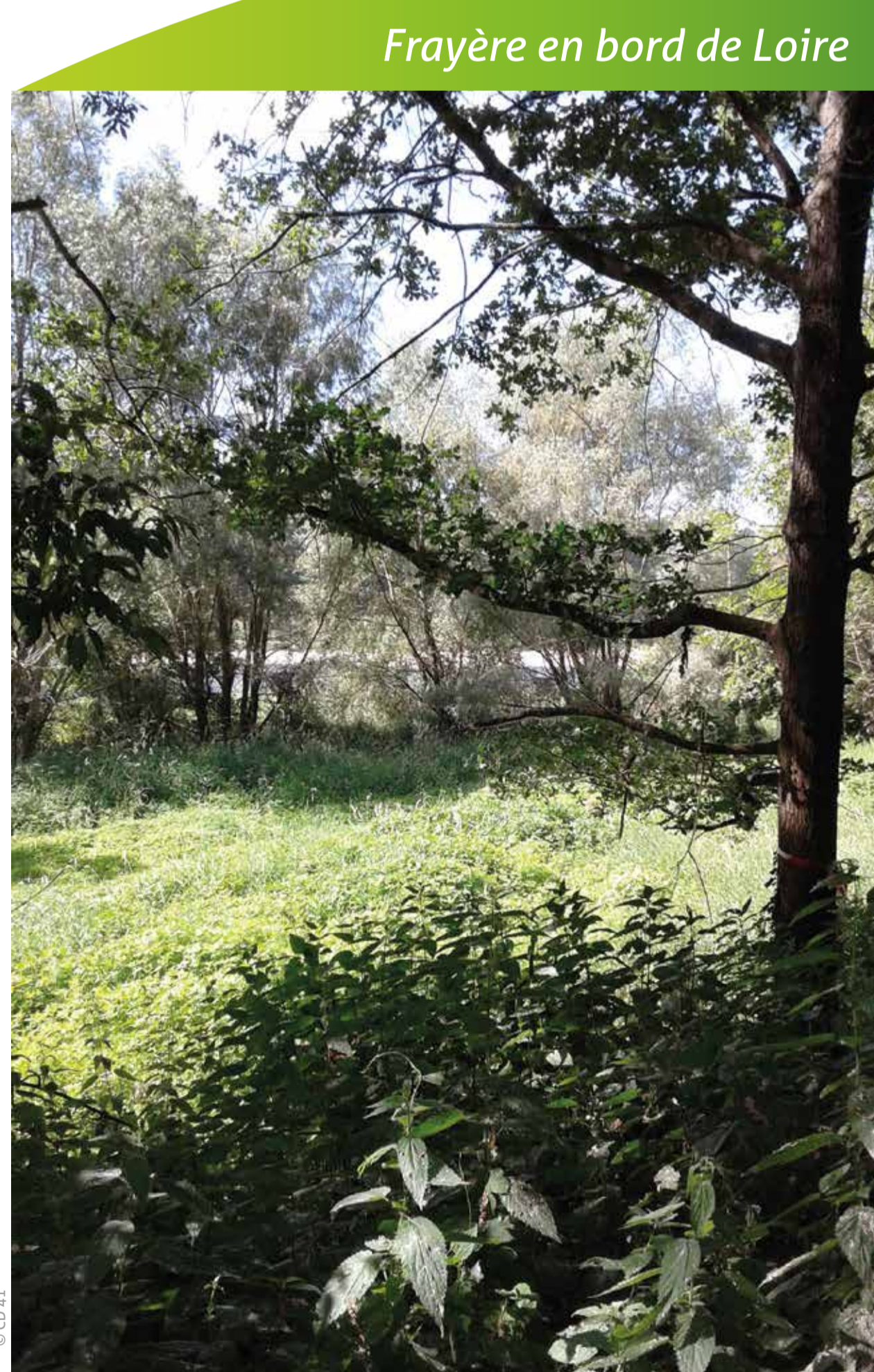
- BOCAGE & FORÊT
- GÉOLOGIE
- MARAIS & ÉTANG
- MOSAÏQUE DE MILIEUX
- PELOUSE ET PRAIRIE
- OBSERVATOIRE



## "Terrasse" de la Loire

Les Espaces naturels sensibles (ENS) en Loir-et-Cher, ce sont près de 2 000 ha de paysages préservés et des milliers de personnes sensibilisées. Ces lieux – fruit d'un travail entre partenaires publics, privés et associatifs – vous permettent de découvrir nos régions naturelles : le Perche, la Beauce, les Gâtines, la Sologne et nos vallées entre Loir et Cher. Profitez de ce site et n'hésitez pas à venir découvrir nos ENS au cœur d'itinéraires de randonnée. Retrouvez toutes les informations, les aménagements et les animations sur [www.departement41.fr](http://www.departement41.fr) ou en flashant le QR code.

Ce nom évocateur de "Terrasse" est en réalité une approximation scientifique. **Le dépôt d'alluvions** sur lequel vous êtes, constitue, au sens géologique, une barre latérale sur laquelle la végétation s'est installée. Ce site réunit une belle diversité des milieux typiques de la Loire. **Des prairies sableuses aux forêts humides anciennes, le fleuve modèle ce paysage singulier au gré des saisons.** Le patrimoine vivant se goûte ici en compagnie du patrimoine bâti avec le château de Chaumont-sur-Loire offert au regard et aux visiteurs.



Lucane cerf-volant



Bord de Loire et ses radeaux de renoncules

