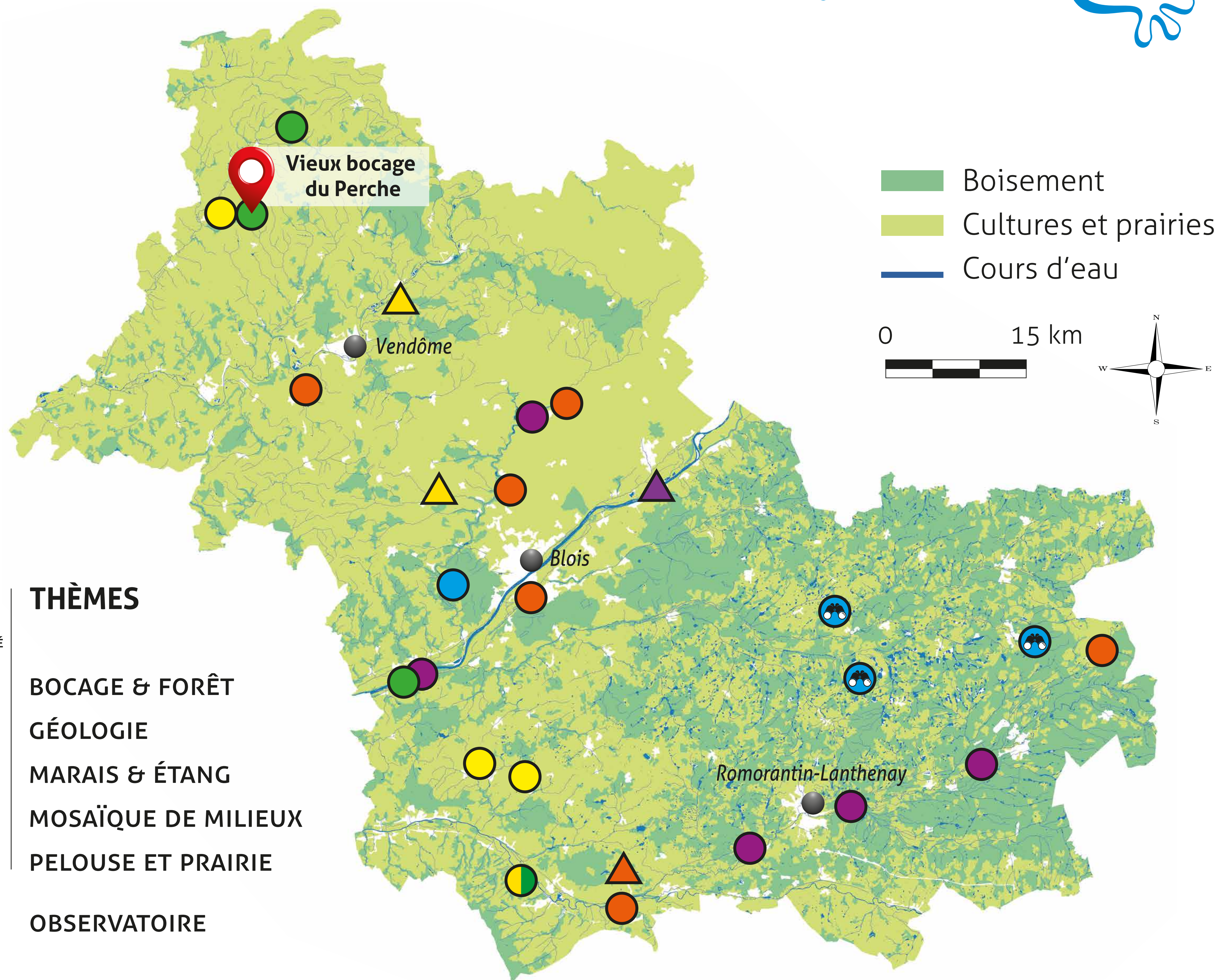


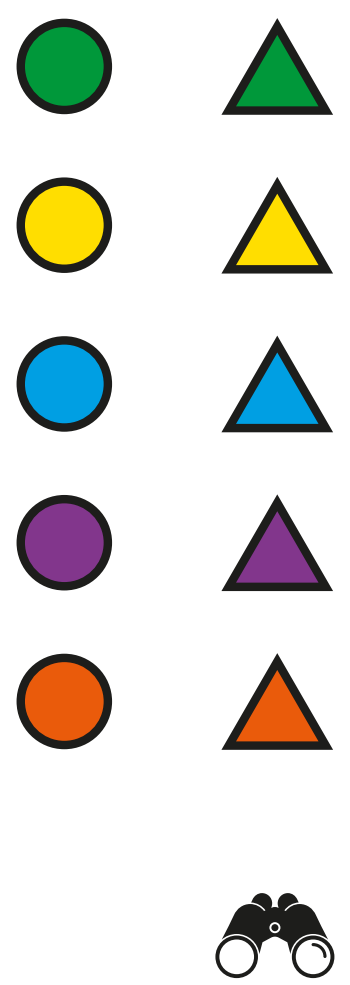
LES ESPACES NATURELS SENSIBLES OUVERTS AU PUBLIC

LE CONSEIL DÉPARTEMENTAL S'ENGAGE POUR L'ENVIRONNEMENT




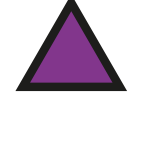




ACCÈS

LIBRE ENCADRÉ



THÈMES

-  BOCAGE & FORÊT
-  GÉOLOGIE
-  MARAIS & ÉTANG
-  MOSAÏQUE DE MILIEUX
-  PELOUSE ET PRAIRIE
-  OBSERVATOIRE

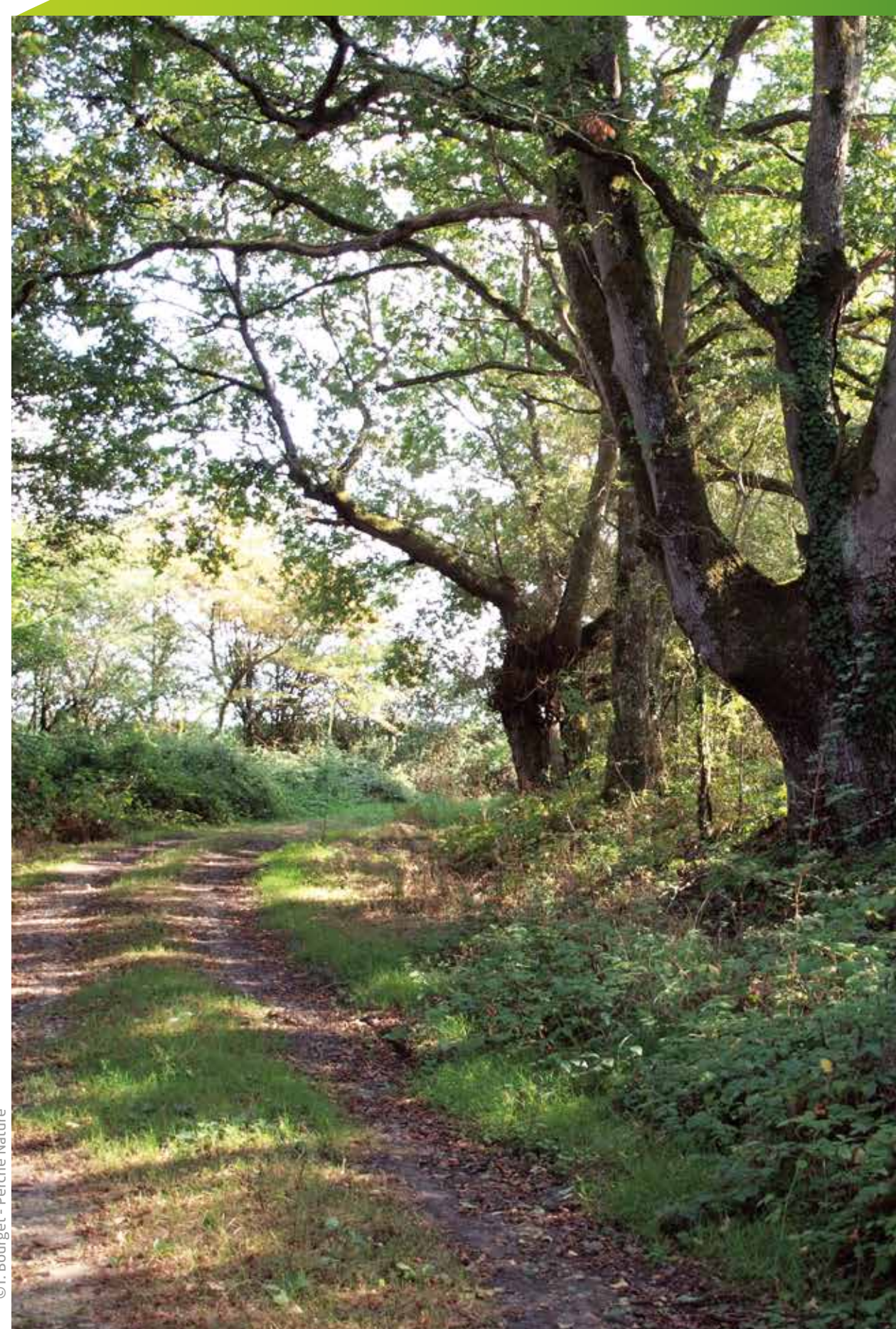


Vieux bocage du Perche

Les Espaces naturels sensibles (ENS) en Loir-et-Cher, ce sont près de 2 000 ha de paysages préservés et des milliers de personnes sensibilisées. Ces lieux – fruit d'un travail entre partenaires publics, privés et associatifs – vous permettent de découvrir nos régions naturelles : le Perche, la Beauce, les Gâtines, la Sologne et nos vallées entre Loir et Cher. Profitez de ce site et n'hésitez pas à venir découvrir nos ENS au cœur d'itinéraires de randonnée. Retrouvez toutes les informations, les aménagements et les animations sur www.departement41.fr ou en flashant le QR code.

Le Perche est une région historiquement paysanne, dominée par l'élevage ; il en garde des traces grâce à un **paysage de bocage** devenu rare. Il existe encore dans le Perche **plusieurs kilomètres de haies** qui jouent un rôle important dans la préservation de la biodiversité, dans la lutte contre l'érosion des sols et dans l'économie locale. Le "**Chemin du vieux bocage**", sur la commune du Temple, est à plus d'un titre exceptionnel. Outre le linéaire de haie que le chemin longe, cet itinéraire vous présente de nombreuses **trognes, arbres émondés**, qui font la grande singularité de ce parcours.

Chemin dans le bocage



Trogne monumentale



Sitelle torchepot

