

LES CRITÈRES D'ANALYSE DES CINQ VARIANTES

L'analyse multicritère

Une analyse a été effectuée thématique par thématique, avant d'effectuer une synthèse.

a MILIEU HUMAIN

Élément essentiel : l'impact sur le milieu humain (sécurité, bruit, pollution...) et le respect des habitations.

b AGRICULTURE

Une étude a mis en relief l'organisation du territoire agricole :

- ▶ Au nord les vignobles
- ▶ Entre le rû des Brosses et la RD 63, les espaces ouverts et les grandes cultures céréalières
- ▶ Au sud de la RD 63, un espace plus morcelé avec un mélange de grandes cultures, de vignobles et d'élevage.

L'impact des variantes dépend en particulier :

- ▶ Du type de culture impacté : forte sensibilité des vignobles au nord
- ▶ De la longueur de tracé : plus il est long, plus il est impactant
- ▶ Du nombre d'exploitations impactées
- ▶ Des coupures d'exploitations
- ▶ De la manière dont les parcelles impactées sont traversées

c PAYSAGE

Plusieurs entités paysagères marquées :

- ▶ Les bois au nord et au sud-est
- ▶ Au nord de la RD 63, un espace ouvert constitué de grandes cultures et de vignobles
- ▶ Au sud de la RD 63, un espace mixte constitué de cultures et de petits bois, au parcellaire plus morcelé

L'enjeu principal est la perception visuelle du tracé, particulièrement dans les espaces ouverts et dans les secteurs où le projet sera en remblai : secteur de franchissement de la Renne, carrefours giratoires de raccordement, franchissement des rûs et fossés de décharge, rétablissements au-dessus de la déviation. L'interférence entre la déviation et le village (et son château) est également un enjeu fort.

d URBANISME

La commune de Chémery dispose d'un PLU précisant les zones à urbaniser dans le futur. Les contraintes réglementaires liées aux différents zonages est à prendre en compte.

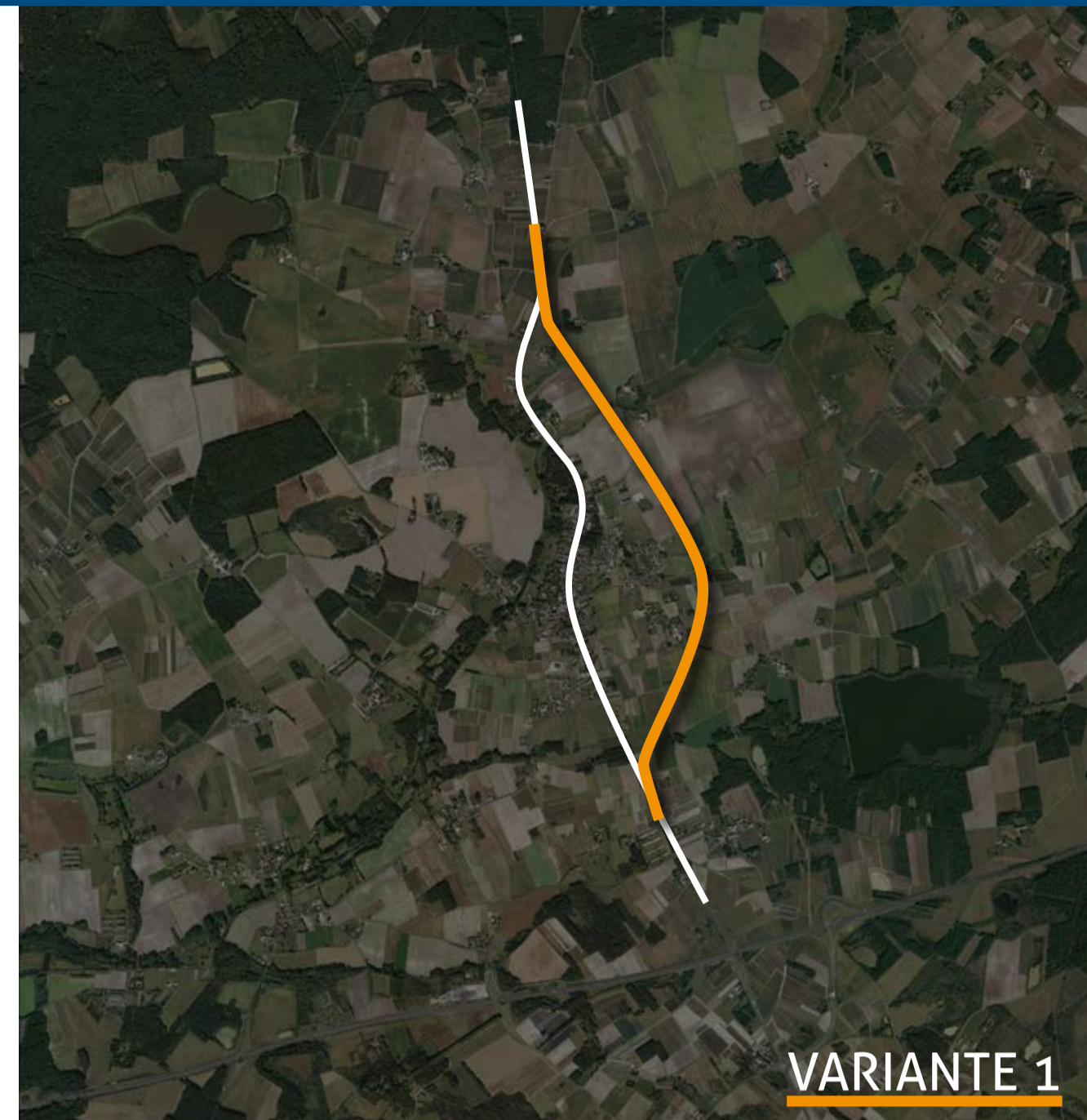
Le projet le plus structurant est la future zone d'activités des Noëls à l'entrée sud de l'agglomération.

Élément important, le feeder gaz qui impose de lourdes contraintes en matière de positionnement du tracé.

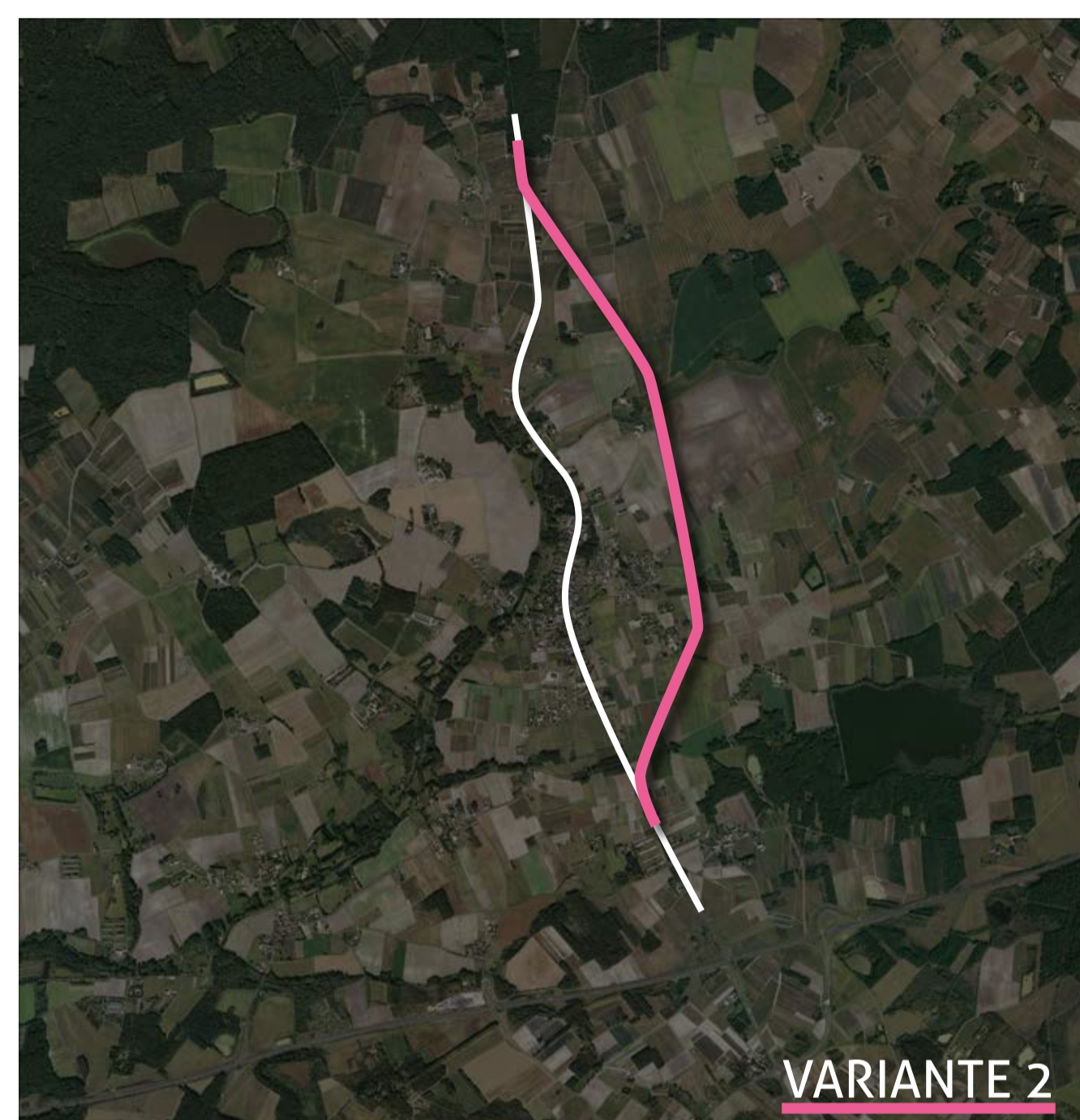
e FAUNE - FLORE - MILIEUX NATURELS

L'analyse comparative a pris en compte les éléments suivants :

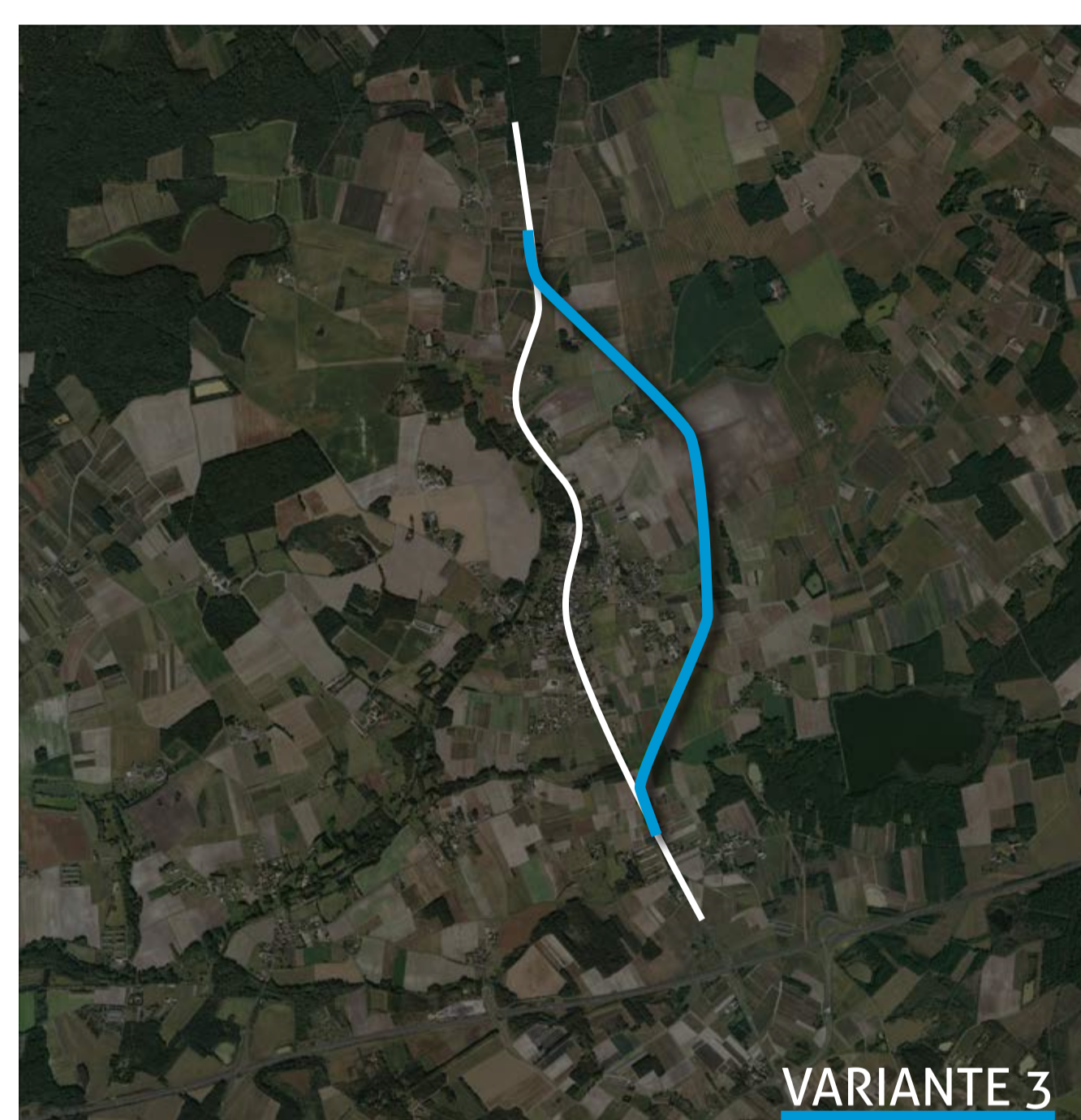
- ▶ Les zonages réglementaires
- ▶ Le franchissement de cours d'eau (La Renne et des fossés de décharge d'étangs entre autres)
- ▶ L'impact sur les mares
- ▶ Le recensement des espèces patrimoniales végétales et animales, et de leurs habitats
- ▶ La présence de zones humides



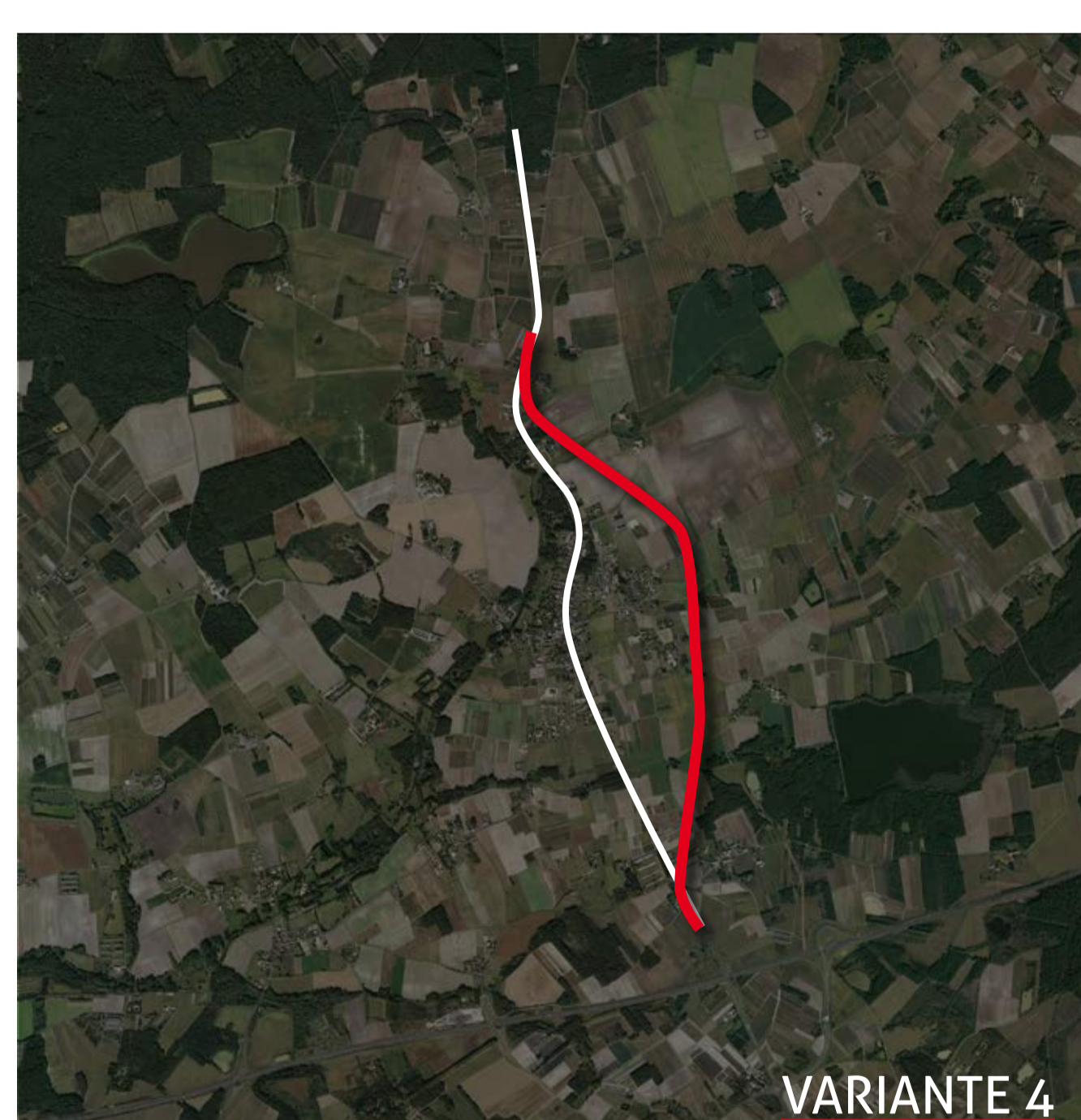
VARIANTE 1	
CRITÈRE	IMPACT DU TRACÉ
a	Impact faible
b	Impact fort
c	Impact moyen
d	Impact positif
e	Impact fort



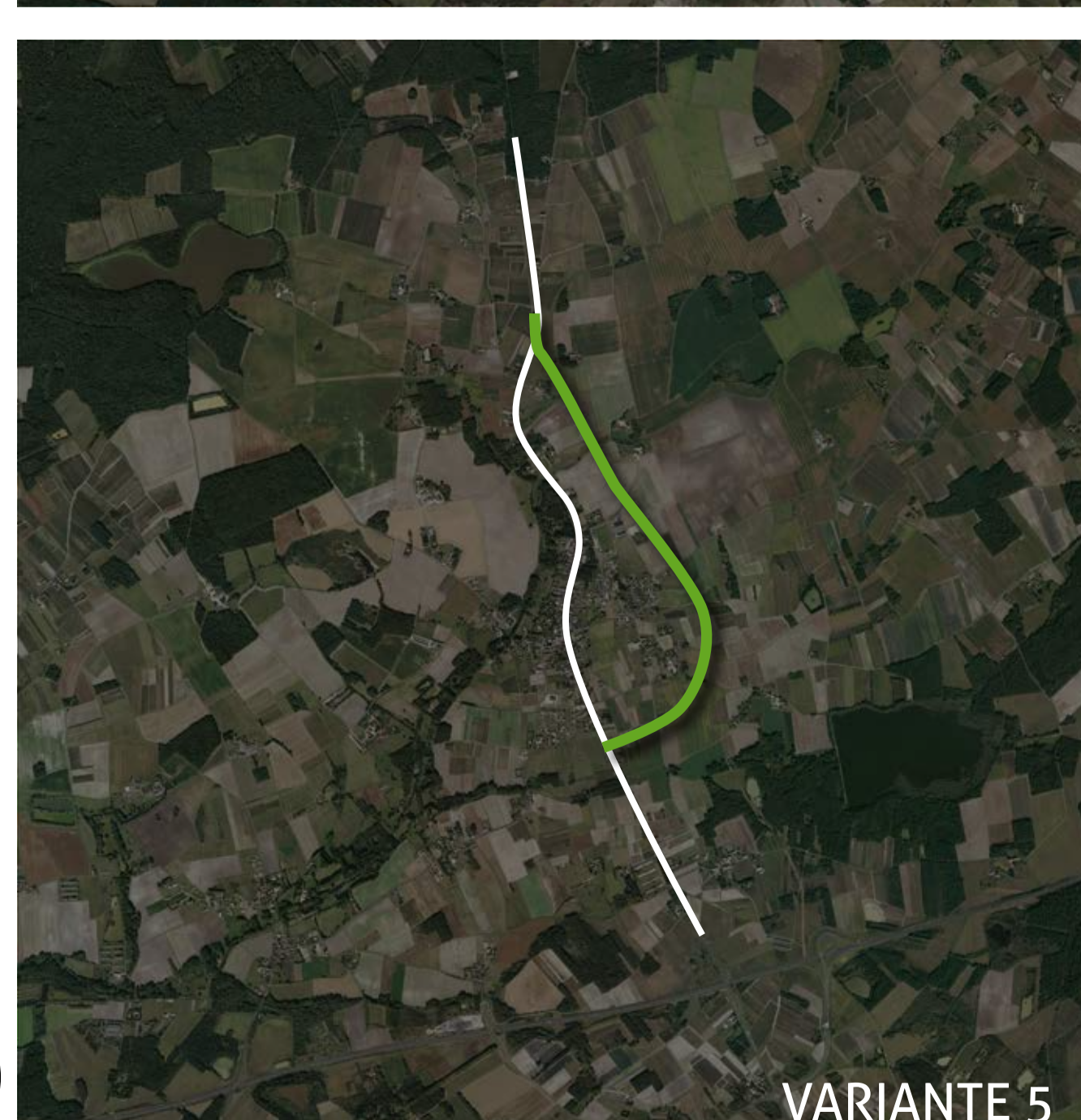
VARIANTE 2	
CRITÈRE	IMPACT DU TRACÉ
a	Impact faible
b	Impact fort
c	Impact fort
d	Impact moyen
e	Impact fort



VARIANTE 3	
CRITÈRE	IMPACT DU TRACÉ
a	Impact faible
b	Impact fort
c	Impact fort
d	Impact moyen
e	Impact fort



VARIANTE 4	
CRITÈRE	IMPACT DU TRACÉ
a	Impact faible
b	Impact fort
c	Impact positif
d	Impact moyen
e	Impact moyen



VARIANTE 5	
CRITÈRE	IMPACT DU TRACÉ
a	Impact faible
b	Impact moyen
c	Impact moyen
d	Impact positif
e	Impact positif