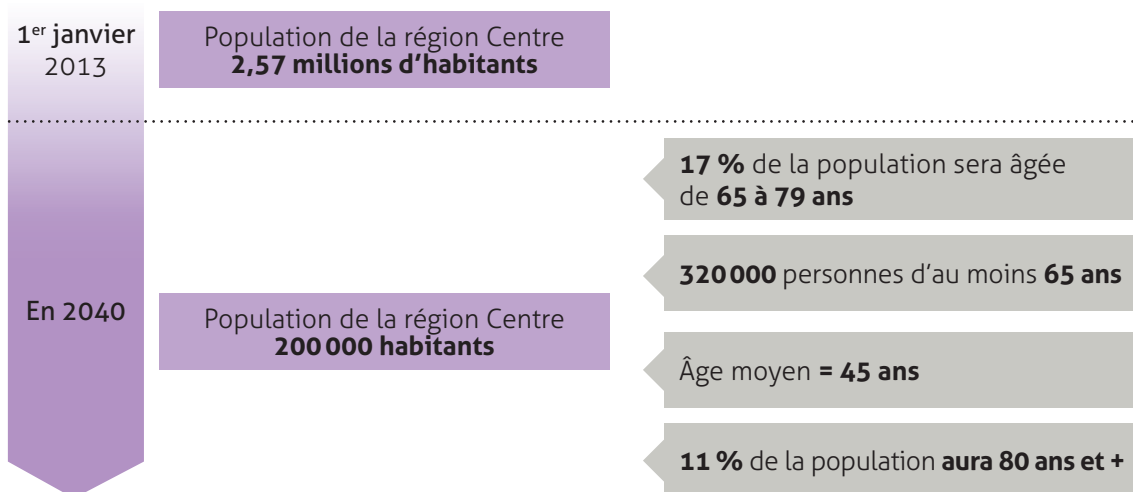


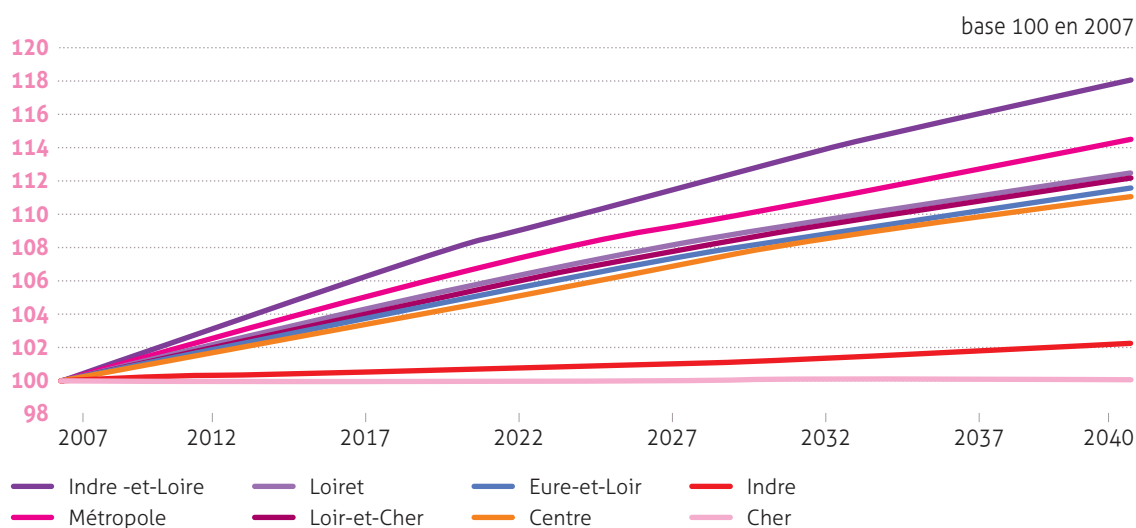
CONTEXTE RÉGIONAL



❖ L'évolution de la population n'est pas homogène sur le territoire régional

Tous les départements de la région Centre sont concernés par cette évolution. Quelle que soit la cause de l'évolution de la population, celle-ci vieillira partout et assez fortement en raison de l'arrivée aux grands âges des baby boomers. Cependant, certains départements seront plus impactés. Ainsi, l'Indre-et-Loire est le département dont la population va connaître la plus grande augmentation, soit 18 % d'ici 2040. Le Loir-et-Cher verra sa population augmenter de 12 %.

L'évolution de la population des départements entre 2007 et 2040



Source: "L'évolution de la dépendance des personnes âgées: un défi en termes de prise en charge et d'emploi", Insee Centre Info, n° 175, février 2012.